



Guia de referência COMMSCOPE®

Brasil

COMMSCOPE®

Índice

Soluções Cobre NETCONNECT®	3
Produtos Categoria 6A	3
Cabos de Cobre Categoria 6A	3
Patch Panels	3
Tomadas RJ45 Categoria 6A	4
Patch Cords RJ45 Categoria 6A	5
Produtos Categoria 6	6
Cabos de Cobre Categoria 6	6
Patch Panels	6
Tomadas RJ45 Categoria 6	7
Patch Cords RJ45 Categoria 6	8
Produtos Categoria 5e	9
Cabos de Cobre Categoria 5e	9
Patch Panels	9
Tomadas RJ45 Categoria 5e	9
Patch Cords RJ45 Categoria 5e	9
Plugues, Ferramentas e Acessórios	10
Plugues e Boots	10
Ferramentas de Terminação	10
Conectores de Teto - CCA	10
Espelhos e Caixas de Superfície	10
Acessórios	10
Soluções em Fibra	11
Cabos de Fibra Óptica	11
Cabos Internos	11
Cabos Internos/Externos Tight Buffer	11
Cabos Internos/Externos Loose Dielétricos	12
Cabos Externos Armados	13
Cabos Externos Anti-Roedor Dielétricos	13
Conectividade de Fibra	14
Distribuidores Ópticos	14
Painéis Adaptadores	15
Cassetes para Emendas	15
Módulos MPO/LC	15
Adaptadores	15
Acessórios para Distribuidores Ópticos	16
Distribuidores de Parede e Acopladores	16
Patch Cords Ópticos	17
Pigtails Ópticos	17
Cabos Pré-terminados	18
Patch Cords Pré-terminados	18
Conectores Qwik II	19
Ferramentas para Qwik II	20
Conectores Qwik-Fuse	21
Ferramentas para Qwik-Fuse	22
Powered Fiber Cable System	23
Cabos Ópticos Energizados Internos/Externos	23
Cabos Ópticos Energizados Externos	23
Cabos Ópticos Energizados Internos	24
Extender PoE	25
Power Extender	25
Fonte de Alimentação	25
Acessórios	25
Gestão de Cabos	26
Racks e Acessórios	26
Rack para Equipamentos	26
Organizadores Vertical	26
Organizadores Horizontal	26

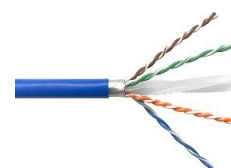
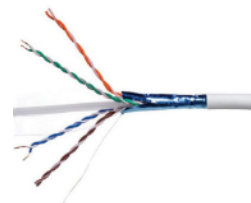
1- O guia de referência COMMSCOPE Brasil contém os produtos de cabeamento estruturado de fibra e cobre comumente solicitados. As informações aqui contidas estão sujeitas a alterações.

2- As imagens contidas neste documento são ilustrativas e sujeitas a alterações.

3- Para obter uma lista abrangente e atualizada dos produtos da CommScope, visite www.commscope.com

Cabos de Cobre

Material ID	Descrição	Fornecimento
Cabos de Cobre Categoria 6A F/UTP		
884031108/10	Cabo de cobre, Cat.6A, 4 pares, 23 AWG, F/UTP, CM, Branco RL	305 m/1000 ft
884026308/10	Cabo de cobre, Cat.6A, 4 Pares, 23 AWG, F/UTP, CM, Cinza RL	305 m/1000 ft
884025308/10	Cabo de cobre, Cat.6A, 4 Pares, 23 AWG, F/UTP, CM, Azul RL	305 m/1000 ft
884021208/10	Cabo de cobre, Cat.6A, 4 Pares, 23 AWG, F/UTP, LSZH, Branco RL	305 m/1000 ft
884029508/10	Cabo de cobre, Cat.6A, 4 Pares, 23 AWG, F/UTP, LSZH, Cinza RL	305 m/1000 ft
884022108/10	Cabo de cobre, Cat.6A, 4 Pares, 23 AWG, F/UTP, LSZH, Azul RL	305 m/1000 ft
884012608/10	Cabo de cobre, Cat.6A, 4 Pares, 23 AWG, F/UTP, LSZH, Vermelho RL	305 m/1000 ft
Cabos de Cobre Categoria 6A U/UTP		
884062604/10	Cabo de cobre, Cat.6A, 4 Pares, 24 AWG, U/UTP, LSZH, Cinza RL	305 m/1000 ft
884061804/10	Cabo de cobre, Cat.6A, 4 Pares, 24 AWG, U/UTP, LSZH, Azul RL	305 m/1000 ft
Cabos de Cobre Categoria 6A F/UTP Externo		
760178129	Cabo de cobre, Cat.6A, 4 Pares, 23 AWG, F/UTP, Externo, Preto RL	305 m/1000 ft



Patch Panels

Material ID	Código do Produto	Descrição
Patch Panel Categoria 6A Blindado		
760237046	CPP-SDDM-SL-1U-24	Patch Panel Modular Descarregado, SL, STP, 1U, 24 portas
760237047	CPP-SDDM-SL-2U-48	Patch Panel Modular Descarregado, SL, STP, 2U, 48 portas
760237048	CPPA-SDDM-SL-1U-24	Patch Panel Modular Descarregado Angular, SL, STP, 1U, 24 portas
760237049	CPPA-SDDM-SL-2U-48	Patch Panel Modular Descarregado Angular, SL, STP, 2U, 48 portas
760237066	CPP-6A-SDDM-SL-1U-48	Patch Panel Modular Descarregado, SL, STP, 1U, 48 portas
Obs.: O Patch Panel 760237066 é descarregado com tomadas incluídas		
Patch Panel Categoria 6A Não Blindado		
760237040	CPP-UDDM-SL-1U-24	Patch Panel Modular Descarregado, SL, UTP, 1U, 24 portas



Tomadas RJ45 SLX Blindadas

Material ID	Descrição	Cor
Tomada RJ45 Cat.6A Blindada, série SLX		
2153449-1	Tomada RJ45 Cat.6A Blindada Bege	Bege
2153449-2	Tomada RJ45 Cat.6A Blindada Preto	Preto
2153449-4	Tomada RJ45 Cat.6A Blindada Cinza	Cinza
2153449-5	Tomada RJ45 Cat.6A Blindada Laranja	Laranja
2153449-6	Tomada RJ45 Cat.6A Blindada Azul	Azul
2153449-7	Tomada RJ45 Cat.6A Blindada Vermelho	Vermelho
2153449-8	Tomada RJ45 Cat.6A Blindada Amarelo	Amarelo
2153449-9	Tomada RJ45 Cat.6A Blindada Verde	Verde
1-2153449-3	Tomada RJ45 Cat.6A Blindada Branco	Branco
Tomada RJ45 Cat.6A Blindada, série SLX, com Dust Cover		
2153365-1	Tomada RJ45 Cat.6A Blindada Bege, com Dust Cover	Bege
2153365-2	Tomada RJ45 Cat.6A Blindada Preto, com Dust Cover	Preto
2153365-4	Tomada RJ45 Cat.6A Blindada Cinza, com Dust Cover	Cinza
2153365-5	Tomada RJ45 Cat.6A Blindada Laranja, com Dust Cover	Laranja
2153365-6	Tomada RJ45 Cat.6A Blindada Azul, com Dust Cover	Azul
2153365-7	Tomada RJ45 Cat.6A Blindada Vermelho, com Dust Cover	Vermelho
2153365-8	Tomada RJ45 Cat.6A Blindada Amarela, com Dust Cover	Amarelo
2153365-9	Tomada RJ45 Cat.6A Blindada Verde, com Dust Cover	Verde
1-2153365-3	Tomada RJ45 Cat.6A Blindada Branco, com Dust Cover	Branco
Tomada RJ45 Cat.6A Blindada, série SLX, Acessórios		
760245049	Adaptador SLX para saída do cabo em quatro direções, (50 peças)	-



Tomadas RJ45 SL

Material ID	Descrição	Cor
Tomada RJ45 Cat.6A, série SL		
760241194	Tomada RJ45 Cat.6A UTP Branco	Branco
760241185	Tomada RJ45 Cat.6A UTP Preto	Preto
760241186	Tomada RJ45 Cat.6A UTP Cinza	Cinza
760241187	Tomada RJ45 Cat.6A UTP Laranja	Laranja
760241188	Tomada RJ45 Cat.6A UTP Azul	Azul
760241189	Tomada RJ45 Cat.6A UTP Vermelho	Vermelho
760241190	Tomada RJ45 Cat.6A UTP Amarelo	Amarelo
760241191	Tomada RJ45 Cat.6A UTP Verde	Verde
760241184	Tomada RJ45 Cat.6A UTP Bege	Bege
760241195	Tomada RJ45 Cat.6A UTP, SL, Preta, conjunto com 24 pç - Para uso com Patch Panel descarregado	Preto



Patch Cords RJ/RJ Blindados

Material ID	Descrição	Cor
Patch cords de Cobre Blindado Categoria 6A – CM - Feet		
NPC6ASVDB-WT __ _F	Patch Cord Cat. 6A, Blindado, CM, Branco	Branco
NPC6ASVDB-BL __ _F	Patch Cord Cat. 6A, Blindado, CM, Azul	Azul
NPC6ASVDB-GY __ _F	Patch Cord Cat. 6A, Blindado, CM, Cinza	Cinza
NPC6ASVDB-GN __ _F	Patch Cord Cat. 6A, Blindado, CM, Verde	Verde
NPC6ASVDB-OR __ _F	Patch Cord Cat. 6A, Blindado, CM, Laranja	Laranja
NPC6ASVDB-RD __ _F	Patch Cord Cat. 6A, Blindado, CM, Vermelho	Vermelho
NPC6ASVDB-YL __ _F	Patch Cord Cat. 6A, Blindado, CM, Amarelo	Amarelo
NPC6ASVDB-BK __ _F	Patch Cord Cat. 6A, Blindado, CM, Preto	Black



Material ID	Descrição	Cor
Patch Cord Blindado Categoria 6A – LSZH - Metros		
NPC6ASZDB-WT __ _M	Patch Cord Cat.6A, Blindado, LSZH, Branco	Branco
NPC6ASZDB-BL __ _M	Patch Cord Cat.6A, Blindado, LSZH, Azul	Azul
NPC6ASZDB-GY __ _M	Patch Cord Cat.6A, Blindado, LSZH, Cinza	Cinza
NPC6ASZDB-GN __ _M	Patch Cord Cat.6A, Blindado, LSZH, Verde	Verde
NPC6ASZDB-OR __ _M	Patch Cord Cat.6A, Blindado, LSZH, Laranja	Laranja
NPC6ASZDB-RD __ _M	Patch Cord Cat.6A, Blindado, LSZH, Vermelho	Vermelho
NPC6ASZDB-YL __ _M	Patch Cord Cat.6A, Blindado, LSZH, Amarelo	Amarelo
NPC6ASZDB-BK __ _M	Patch Cord Cat.6A, Blindado, LSZH, Preto	Preto
Obs.: Para patch cords de 1,5 metros e 2,5 metros utilizar o código em centímetros, final "C" - exemplo: NPC6ASZDB-BL150C - Patch Cord com 1,5 metros		



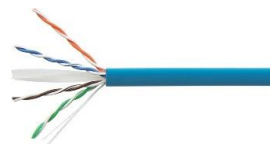
Patch Cords RJ/RJ U/UTP

Material ID	Descrição	Cor
Patch Cord U/UTP Categoria 6A – LSZH - Metros		
NPC6AUZDB-WT __ _M	Patch Cord Cat.6A, U/UTP, LSZH, Branco	Branco
NPC6AUZDB-BL __ _M	Patch Cord Cat.6A, U/UTP, LSZH, Azul	Azul
NPC6AUZDB-GY __ _M	Patch Cord Cat.6A, U/UTP, LSZH, Cinza	Cinza
NPC6AUZDB-GN __ _M	Patch Cord Cat.6A, U/UTP, LSZH, Verde	Verde
NPC6AUZDB-OR __ _M	Patch Cord Cat.6A, U/UTP, LSZH, Laranja	Laranja
NPC6AUZDB-RD __ _M	Patch Cord Cat.6A, U/UTP, LSZH, Vermelho	Vermelho
NPC6AUZDB-YL __ _M	Patch Cord Cat.6A, U/UTP, LSZH, Amarelo	Amarelo
NPC6AUZDB-BK __ _M	Patch Cord Cat.6A, U/UTP, LSZH, Preto	Preto
Obs.: Para patch cords de 1,5 metros e 2,5 metros utilizar o código em centímetros, final "C" - exemplo: NPC6ASZDB-BL150C - Patch Cord com 1,5 metros		



Cabos de Cobre

Material ID	Descrição	Fornecimento
Cabos de Cobre Categoria 6 U/UTP		
5-1427071-2	Cabo de cobre, Cat.6, 4 pares, 24 AWG, U/UTP, CM, Branco RIB	305 m/1000 ft
5-1427071-4	Cabo de cobre, Cat.6, 4 pares, 24 AWG, U/UTP, CM, Cinza RIB	305 m/1000 ft
5-1427071-6	Cabo de cobre, Cat.6, 4 pares, 24 AWG, U/UTP, CM, Azul RIB	305 m/1000 ft
5-1427070-2	Cabo de cobre, Cat.6, 4 pares, 24 AWG, U/UTP, LSZH, Branco RIB	305 m/1000 ft
5-1427070-4	Cabo de cobre, Cat.6, 4 pares, 24 AWG, U/UTP, LSZH, Cinza RIB	305 m/1000 ft
5-1427070-6	Cabo de cobre, Cat.6, 4 pares, 24 AWG, U/UTP, LSZH, Azul RIB	305 m/1000 ft
5-1427070-7	Cabo de cobre, Cat.6, 4 pares, 24 AWG, U/UTP, LSZH, Vermelho RIB	305 m/1000 ft
Cabo de Cobre Categoria 6 U/UTP Externo		
760090043	Cabo de cobre, Cat.6, 4 pares, 24 AWG, U/UTP, Externo, Preto	914 m/3000 ft



Patch Panels

Material ID	Código do Produto	Descrição
Patch Panel Modular Descarregado Categoria 6 U/UTP (Tomadas fornecidas separadamente)		
760237040	CPP-UDDM-SL-1U-24	Patch Panel Modular Descarregado, SL, UTP, 1U, 24 portas
760237041	CPP-UDDM-SL-2U-48	Patch Panel Modular Descarregado, SL, UTP, 2U, 48 portas
760237042	CPPA-UDDM-SL-1U-24	Patch Panel Modular Descarregado Angular, SL, UTP, 1U, 24 portas
760237043	CPPA-UDDM-SL-2U-48	Patch Panel Modular Descarregado Angular, SL, UTP, 2U, 48 portas
Patch Panel Modular Categoria 6 U/UTP		
760237024	NPP-6-DM-1U-24	Patch Panel Modular Cat.6, UTP, 1U, 24 portas
760237026	NPPA-6-DM-1U-24	Patch Panel Modular Cat.6, Angular, UTP, 1U, 24 portas
760237060	NPP-UDDM-SL-1U-48	Patch Panel Modular Descarregado, Cat.6, UTP, 1U, 48 portas
760237061	NPPA-UDDM-SL-1U-48	Patch Panel Modular Descarregado Angular, Cat.6, UTP, 1U, 48 portas
Obs.: Os Patch Panels 760237060 e 760237061 são descarregados com tomadas incluídas		



Tomadas RJ45 SL

Material ID	Descrição	Cor
Tomada RJ45 Cat.6 UTP, série SL		
1375055-1	Tomada RJ45 Cat.6 U/UTP, SL, Bege	Bege
1375055-2	Tomada RJ45 Cat.6 U/UTP, SL, Preta	Preta
1375055-4	Tomada RJ45 Cat.6 U/UTP, SL, Cinza	Cinza
1375055-5	Tomada RJ45 Cat.6 U/UTP, SL, Laranja	Laranja
1375055-6	Tomada RJ45 Cat.6 U/UTP, SL, Azul	Azul
1375055-7	Tomada RJ45 Cat.6 U/UTP, SL, Vermelha	Vermelho
1375055-8	Tomada RJ45 Cat.6 U/UTP, SL, Amarela	Amarelo
1375055-9	Tomada RJ45 Cat.6 U/UTP, SL, Verde	Verde
1-1375055-0	Tomada RJ45 Cat.6 U/UTP, SL, Violeta	Violeta
1-1375055-1	Tomada RJ45 Cat.6 U/UTP, SL, Marfim	Marfim
1-1375055-3	Tomada RJ45 Cat.6 U/UTP, SL, Branca	Branco
9-1375055-2	Tomada RJ45 Cat.6 U/UTP, SL, Preta, conjunto com 24 pç - Para uso com Patch Panel descarregado	Preta
Tomada RJ45 Cat.6 UTP, série SL, com tampa protetora contra poeira		
1375187-1	Tomada RJ45 Cat.6 U/UTP, SL, Bege, com dust cover	Bege
1375187-2	Tomada RJ45 Cat.6 U/UTP, SL, Preta, com dust cover	Preta
1375187-4	Tomada RJ45 Cat.6 U/UTP, SL, Cinza, com dust cover	Cinza
1375187-5	Tomada RJ45 Cat.6 U/UTP, SL, Laranja, com dust cover	Laranja
1375187-6	Tomada RJ45 Cat.6 U/UTP, SL, Azul, com dust cover	Azul
1375187-7	Tomada RJ45 Cat.6 U/UTP, SL, Vermelha, com dust cover	Vermelho
1375187-8	Tomada RJ45 Cat.6 U/UTP, SL, Amarela, com dust cover	Amarelo
1375187-9	Tomada RJ45 Cat.6 U/UTP, SL, Verde, com dust cover	Verde
1-1375187-0	Tomada RJ45 Cat.6 U/UTP, SL, Violeta, com dust cover	Violet
1-1375187-1	Tomada RJ45 Cat.6 U/UTP, SL, Marfim, com dust cover	Marfim
1-1375187-3	Tomada RJ45 Cat.6 U/UTP, SL, Branca, com dust cover	Branco



Patch Cords RJ/RJ

Material ID	Descrição	Material ID
Patch cord Cat.6 U/UTP – CM - Feet		
Y-1989795-X	Patch Cord Cat.6, U/UTP, CM, Branco	Branco
Y-1989798-X	Patch Cord Cat.6, U/UTP, CM, Azul	Azul
Y-1989796-X	Patch Cord Cat.6, U/UTP, CM, Cinza	Cinza
Y-1989799-X	Patch Cord Cat.6, U/UTP, CM, Verde	Verde
Y-1989797-X	Patch Cord Cat.6, U/UTP, CM, Vermelho	Vermelho
Y-1989800-X	Patch Cord Cat.6, U/UTP, CM, Amarelo	Amarelo
Y-1989801-X	Patch Cord Cat.6, U/UTP, CM, Preto	Preto
Obs.: "Y" e "X", definição do comprimento em pés (FT), Ex.: 1989795-5 – 5FT (1,5m) ou 1-1989795-0 – 10FT (3,0m)		

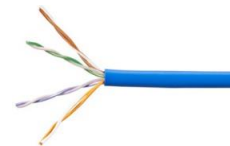


Material ID	Descrição	Cor
Patch cords Categoria 6 U/UTP – LSZH - Metros		
NPC06UZDB-WT __ _M	Patch Cord Cat. 6, U/UTP, LSZH, Branco	Branco
NPC06UZDB-BL __ _M	Patch Cord Cat. 6, U/UTP, LSZH, Azul	Azul
NPC06UZDB-GY __ _M	Patch Cord Cat. 6, U/UTP, LSZH, Cinza	Cinza
NPC06UZDB-GN __ _M	Patch Cord Cat. 6, U/UTP, LSZH, Verde	Verde
NPC06UZDB-OR __ _M	Patch Cord Cat. 6, U/UTP, LSZH, Laranja	Laranja
NPC06UZDB-RD __ _M	Patch Cord Cat. 6, U/UTP, LSZH, Vermelho	Vermelho
NPC06UZDB-YL __ _M	Patch Cord Cat. 6, U/UTP, LSZH, Amarelo	Amarelo
NPC06UZDB-BK __ _M	Patch Cord Cat. 6, U/UTP, LSZH, Preto	Preto
Obs.: Para patch cords de 1,5 metros e 2,5 metros utilizar o código em centímetros, final "C" - exemplo: NPC6ASZDB-BL150C - Patch Cord com 1,5 metros		



Cabos de Cobre

Material ID	Descrição	Fornecimento
Cabos de Cobre Categoria 5e U/UTP		
5-219590-4	Cabo de cobre, Cat.5e, 4 pares, 24 AWG, U/UTP, CM, Cinza RIB	305 m/1000 ft
5-219590-6	Cabo de cobre, Cat.5e, 4 pares, 24 AWG, U/UTP, CM, Azul RIB	305 m/1000 ft



Patch Panels

Material ID	Código do Produto	Descrição
Patch Panel Modular Descarregado Categoria 6 U/UTP (Tomadas fornecidas separadamente)		
760237040	CPP-UDDM-SL-1U-24	Patch Panel Modular Descarregado, SL, UTP, 1U, 24 portas
760237042	CPPA-UDDM-SL-1U-24	Patch Panel Modular Descarregado Angular, SL, UTP, 1U, 24 portas



Tomadas RJ45 SL

Material ID	Descrição	Cor
Tomada RJ45 Cat.5e UTP, série SL		
1375191-1	Tomada RJ45 Cat.5e U/UTP, SL, Bege	Bege
1375191-2	Tomada RJ45 Cat.5e U/UTP, SL, Preta	Preta
1375191-4	Tomada RJ45 Cat.5e U/UTP, SL, Cinza	Cinza
1375191-5	Tomada RJ45 Cat.5e U/UTP, SL, Laranja	Laranja
1375191-6	Tomada RJ45 Cat.5e U/UTP, SL, Azul	Azul
1375191-7	Tomada RJ45 Cat.5e U/UTP, SL, Vermelha	Vermelho
1375191-8	Tomada RJ45 Cat.5e U/UTP, SL, Amarela	Amarelo
1375191-9	Tomada RJ45 Cat.5e U/UTP, SL, Verde	Verde
1-1375191-0	Tomada RJ45 Cat.5e U/UTP, SL, Violeta	Violeta
1-1375191-1	Tomada RJ45 Cat.5e U/UTP, SL, Marfim	Marfim
1-1375191-3	Tomada RJ45 Cat.5e U/UTP, SL, Branca Alpino	Branco
9-1375191-2	Tomada RJ45 Cat.5e U/UTP, SL, Preta, conjunto com 24 pç Para uso com Patch Panel descarregado SL	Preta



Patch Cords RJ/RJ

Material ID	Descrição	Material ID
Patch cord Cat.5e U/UTP - CM - Feet		
CO155D2-08F ___	Patch Cord Cat.5e, U/UTP, CM, Branco	Branco
CO155D2-0ZF ___	Patch Cord Cat.5e, U/UTP, CM, Azul	Azul
CO155D2-0CF ___	Patch Cord Cat.5e, U/UTP, CM, Cinza	Cinza
CO155D2-0MF ___	Patch Cord Cat.5e, U/UTP, CM, Verde	Verde
CO155D2-06F ___	Patch Cord Cat.5e, U/UTP, CM, Laranja	Laranja
CO155D2-07F ___	Patch Cord Cat.5e, U/UTP, CM, Vermelho	Vermelho
CO155D2-09F ___	Patch Cord Cat.5e, U/UTP, CM, Amarelo	Amarelo
CO155D2-01F ___	Patch Cord Cat.5e, U/UTP, CM, Preto	Preto

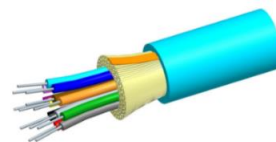


Plugues, Ferramentas e Acessórios

Material ID	Código do Produto	Descrição
Plugues e Boots		
6-2111984-(X)	MP-6AS-C-(X)	Plugue Modular, Cat.6A, 8P, Blindado, OD 5.7–7.0 mm, Transparente
2843033-3	MP-Boot-S/SL-C	Boot para Plugue Blindado Cat.6A, OD 5.7–7.0 mm, Transparente, 100 pç
6-2111979-(X)	MP-6S-B-(X)	Plugue Modular, Cat.6, 8P, Blindado, OD 5.1–6.0 mm, Transparente
2843032-3	MP-Boot-S/SL-AB	Boot para Plugue Blindado Cat.6, OD 4.7–6.0 mm, Transparente, 100 pç
6-2843007-1	MP-6AU-Plug-B-1	Plugue Modular, Cat.6A/6, 8P, UTP, OD 4.8–7.9 mm, Transparente, 100 pç
2843018-3	MP-6AU-Boot-71-1	Boot para Plugue Modular UTP Cat.6A/6, OD 6.8–7.4 mm, Transparente, 100 pç
6-557315-(X)	MP-88U-R-(X)	Plugue Modular, Cat.5e, 8 posições, UTP, OD 4.8–5.6 mm, Transparente
6-569278-(X)	MP-5EU-(X)	Plugue Modular, Cat.5, 8 posições, UTP, OD 5.1 mm, Transparente
2843048-1	MP-5EU-Boot-57-10	Boot para Plugue Modular Cat.5e, Transparente, 1000 pç
Obs.: A referência (X) indica a quantidade de plugues por pacote. Substituir com -2 para 500 pç e -3 para 100 pç		
Ferramentas de Terminação		
1-790163-1		Ferramenta de terminação com DIE-SET para Plugue Blindado, OD 5.7-7.0mm
3-231652-7		Ferramenta de terminação com DIE-SET para Plugue UTP – Pink Dot
3-231652-0		Ferramenta de terminação com DIE-SET para Plugue UTP - White Dot
1725150-6		Ferramenta de terminação para tomadas RJ45 SL/SLX
Conectores de teto - CCA		
760234921		Conector de teto (CCA), Cat.6A/6, UTP, Branco, LSZH, sem cordão
760250028		Conector de teto (CCA), Cat.6A/6, Blindado, Branco, LSZH, sem cordão
Caixas de Superfície		
1-1116697-3		Caixa de superfície SL, 1 porta, Branca
1-1933668-3		Caixa de superfície SL, 2 portas, Branca
1-1933671-3		Caixa de superfície SL, 4 portas, Branca
1-1933674-3		Caixa de superfície SL, 6 portas, Branca
1-1479358-3		Caixa de superfície SL, 12 portas, Branca
Espelhos		
1-2111036-3		Espelho 4x2 SL, 1 porta, com identificação, Branco
1-2111037-3		Espelho 4x2 SL, 2 portas, com identificação, Branco
1-2111039-3		Espelho 4x2 SL, 4 portas, com identificação, Branco
Obs.: Outros modelos e cores sob consulta		
Acessórios para tomadas SL		
760243567		Adaptador SL para série M Branco (pct 25 pç)
1375092-(X)		Ícones para tomadas série SL com 10 pç
Obs.: Bege (1), Vermelho (2), Verde (3), Azul (4), Amarelo (5), Preto (6), Laranja (7) e Violeta (9)		

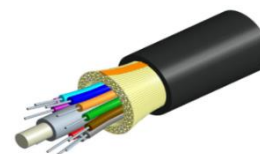


Cabos Internos



Material ID	Código do Produto	Descrição	Fibra
Cabos de Fibra Óptica - Interno – Riser – CFOI-XX-EO			
700208135	R-004-DS-5L-FSUAQ	Cabo interno, 4 Fibras, OM3, Riser, Aqua	OM3
700208143	R-006-DS-5L-FSUAQ	Cabo interno, 6 Fibras, OM3, Riser, Aqua	OM3
700208150	R-012-DS-5L-FSUAQ	Cabo interno, 12 Fibras, OM3, Riser, Aqua	OM3
760012104	R-006-DS-5K-FSUAQ	Cabo interno, 6 Fibras, OM4, Riser, Aqua	OM4
760012112	R-012-DS-5K-FSUAQ	Cabo interno, 12 Fibras, OM4, Riser, Aqua	OM4
760018564	R-024-DS-5K-FSUAQ	Cabo interno, 24 Fibras, OM4, Riser, Aqua	OM4
760004424	R-006-DS-8W-FSUAQ	Cabo interno, 6 Fibras, Monomodo, Riser, Amarelo	OS2
760004440	R-012-DS-8W-FSUAQ	Cabo interno, 12 Fibras, Monomodo, Riser, Amarelo	OS2
760018515	R-024-DS-8W-FSUAQ	Cabo interno, 24 Fibras, Monomodo, Riser, Amarelo	OS2

Cabos Internos/Externos Tight Buffer



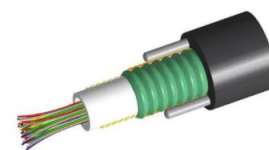
Material ID	Código do Produto	Descrição	Fibra
Cabos de Fibra Óptica - Indoor/Outdoor – LSZH – CFOT-XX-EO			
760046649	Z-004-DS-5L-FSUBK/D	Cabo interno/externo, 4 Fibras, OM3, LSZH, Preto	OM3
760039966	Z-006-DS-5L-FSUBK/D	Cabo interno/externo, 6 Fibras, OM3, LSZH, Preto	OM3
700210982	Z-012-DS-5L-FSUBK/D	Cabo interno/externo, 12 Fibras, OM3, LSZH, Preto	OM3
760070292	Z-024-DS-5L-FSUBK/D	Cabo interno/externo, 24 Fibras, OM3, LSZH, Preto	OM3
760238329	Z-004-DS-5K-FSUBK/D	Cabo interno/externo, 4 Fibras, OM4, LSZH, Preto	OM4
760039974	Z-006-DS-5K-FSUBK/D	Cabo interno/externo, 6 Fibras, OM4, LSZH, Preto	OM4
760006650	Z-012-DS-5K-FSUBK/D	Cabo interno/externo, 12 Fibras, OM4, LSZH, Preto	OM4
760009753	Z-006-DS-8W-FSUBK/D	Cabo interno/externo, 6 Fibras, Monomodo, LSZH, Preto	OS2
760004184	Z-012-DS-8W-FSUBK/D	Cabo interno/externo, 12 Fibras, Monomodo, LSZH, Preto	OS2
760070276	Z-024-DS-8W-FSUBK/D	Cabo interno/externo, 24 Fibras, Monomodo, LSZH, Preto	OS2

Cabos Internos/Externos Loose Dielétricos



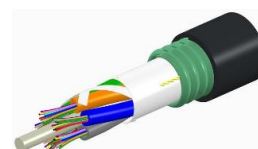
Material ID	Código do Produto	Descrição	Fibra
Cabos de Fibra Óptica – interno/externo – CFOT-XX-UT			
460200756	CFOT-MM50-UT 06F COG (OM4)	Cabo interno/externo Loose tubo único, Dielétrico, 6 Fibras, OM4, com gel, preto	OM4
460200755	CFOT-MM50-UT 12F COG (OM4)	Cabo interno/externo Loose tubo único, Dielétrico, 12 Fibras, OM4, com gel, preto	OM4
Cabos de Fibra óptica – interno/externo – CFOT-XX-UB			
460200754	CFOT-MM50-UB 06F COG (OM3)	Cabo interno/externo, Loose Unidade Básica, Dielétrico, 6 Fibras, OM3, com gel, preto	OM3
460200753	CFOT-MM50-UB 12F COG (OM3)	Cabo interno/externo, Loose Unidade Básica, Dielétrico, 12 Fibras, OM3, com gel, preto	OM3
460200752	CFOT-MM50-UB 06F COG (OM4)	Cabo interno/externo, Loose Unidade Básica, Dielétrico, 6 Fibras, OM4, com gel, preto	OM4
460200751	CFOT-MM50-UB 12F COG (OM4)	Cabo interno/externo, Loose Unidade Básica, Dielétrico, 12 Fibras, OM4, com gel, preto	OM4
460200750	CFOT-SM-UB 06F COG	Cabo interno/externo, Loose Unidade Básica, Dielétrico, 6 Fibras, Monomodo, com gel, preto	OS2
460200749	CFOT-SM-UB 12F COG	Cabo interno/externo, Loose Unidade Básica, Dielétrico, 12 Fibras, Monomodo, com gel, preto	OS2

Cabos Externos Armado Núcleo Seco



Material ID	Código do Produto	Descrição	Fibra
Cabos de Fibra Óptica - Externo – Metálico - CFOA-XX-ARD-S			
760171199	O-012-CA-5L-F12NS	Cabo externo, 12 Fibras, OM3, Metálico, Tubo central, com Gel, preto	OM3
760245196	O-012-CA-5K-F12NS	Cabo externo, 12 Fibras, OM4, Metálico, Tubo central, com Gel, preto	OM4
760239055	O-024-CA-5K-F12NS	Cabo externo, 24 Fibras, OM4, Metálico, Tubo central, com Gel, preto	OM4
760003921	O-006-CA-8W-F12NS	Cabo externo, 6 Fibras, Monomodo, Metálico, Tubo central, com Gel, preto	OS2
760003947	O-012-CA-8W-F06NS	Cabo externo, 12 Fibras, Monomodo, Metálico, Tubo central, com Gel, preto	OS2
760003954	O-024-CA-8W-F12NS	Cabo externo, 24 Fibras, Monomodo, Metálico, Tubo central, com Gel, preto	OS2

Cabos Externos Armado Totalmente Seco



Material ID	Código do Produto	Descrição	Fibra
Cabos de Fibra Óptica - Externo – Metálico - CFOA-XX-ARD-TS			
760053611	D-006-LA-5K-F06NS	Cabo externo, 06 Fibras, OM4, Metálico, Multi-tubo, Totalmente Seco, preto	OM4
760053736	D-012-LA-5K-F12NS	Cabo externo, 12 Fibras, OM4, Metálico, Multi-tubo, Totalmente Seco, preto	OM4
760053272	D-006-LA-8W-F12NS	Cabo externo, 6 Fibras, Monomodo, Metálico, Multi-tubo, Totalmente Seco, preto	OS2
760053280	D-012-LA-8W-F06NS	Cabo externo, 12 Fibras, Monomodo, Metálico, Multi-tubo, Totalmente Seco, preto	OS2

Cabos Externos Anti-Roedor Dielétrico



Material ID	Código do Produto	Descrição	Fibra
Cabos de Fibra Óptica – Anti-Roedor - Externo – CFOA-XX-DDR-S			
460200748	CFOA-MM50-DDR-S 06F LSZH (OM3)	Cabo externo Anti-Roedor Dielétrico, 6 Fibras, OM3, Núcleo Seco, preto	OM3
460200747	CFOA-MM50-DDR-S 12F LSZH (OM3)	Cabo externo Anti-Roedor Dielétrico, 12 Fibras, OM3, Núcleo Seco, preto	OM3
460200746	CFOA-MM50-DDR-S 06F LSZH (OM4)	Cabo externo Anti-Roedor Dielétrico, 6 Fibras, OM4, Núcleo Seco, preto	OM4
460200610	CFOA-MM50-DDR-S 12F LSZH (OM4)	Cabo externo Anti-Roedor Dielétrico, 12 Fibras, OM4, Núcleo Seco, preto	OM4
460200802	CFOA-SM-DDR-S 06F LSZH	Cabo externo Anti-Roedor Dielétrico, 6 Fibras, Monomodo, núcleo seco, preto	OS2
460200855	CFOA-SM-DDR-S 12F LSZH	Cabo externo Anti-Roedor Dielétrico, 12 Fibras, Monomodo, núcleo seco, preto	OS2
460200801	CFOA-SM-DDR-S 24F LSZH	Cabo externo Anti-Roedor Dielétrico, 24 Fibras, Monomodo, núcleo seco, preto	OS2

Distribuidores Ópticos G2



Material ID	Código do Produto	Descrição	RU
Distribuidores Ópticos Agile - Solução G2			
760241517	AGL-1U-FX	Painel Óptico Agile 1U, fixo, para 4 módulos/cassetes/adaptadores G2, até 48 LC duplex ou 32 portas MPO	1
760241518	AGL-1U-ANG-FX	Painel Óptico Agile, 1U, angular, fixo, para 4 módulos/cassetes/adaptadores G2, até 48 LC duplex ou 32 portas MPO	1
760242453	AGL-1U-SL	Painel Óptico Agile, 1U, deslizante, para 4 módulos/cassetes/adaptadores G2, até 48 LC duplex ou 32 portas MPO	1
760242455	AGL-1U-DRW-SL	Bastidor Óptico Agile, 1U, deslizante <i>drawer</i> , para 4 módulos/cassetes/adaptadores G2, até 48 LC duplex ou 32 portas MPO	1
760242475	AGL-1U-ENC-FX	Bastidor Óptico Agile, 1U, fixo, para 4 módulos/cassetes/adaptadores G2, até 48 LC duplex ou 32 portas MPO	1
760242476	AGL-1U-ENC-SL	Bastidor Óptico Agile, 1U, deslizante, para 4 módulos/cassetes/adaptadores G2, até 48 LC duplex ou 32 portas MPO	1
760241378	AGL-SPLICE-48	Bandeja para Emenda Óptica, até 48 emendas por fusão, empilhável (Agile e EPX)	
760193938	AGL-1U-TROUGH	Organizar Frontal de Cabos Agile, para Painel e Bastidor de 1U	1
Distribuidores Ópticos EPX - Solução G2			
760251098	EPX-1U-MOD-OPEN-FX	Painel Óptico EPX 1U, fixo, para 4 módulos/cassetes/adaptadores G2, até 48 LC duplex ou 32 portas MPO	1
760249998	EPX-1U-MOD-ENC	Bastidor Óptico EPX, 1U, deslizante, para 4 módulos/cassetes/adaptadores G2, até 48 LC duplex ou 32 portas MPO	1
760251044	EPX-2U-MOD-ENC	Bastidor Óptico EPX, 2U, deslizante, para 8 módulos/cassetes/adaptadores G2, até 96 LC duplex ou 64 portas MPO	2
760251048	EPX-4U-MOD-ENC	Bastidor Óptico EPX, 4U, deslizante, para 16 módulos/cassetes/adaptadores G2, até 192 LC duplex ou 128 portas MPO	4
Distribuidores Ópticos HD - Solução G2			
760209940	HD-1U	Bastidor Óptico HD, 1U, deslizante, para 4 módulos ou adaptadores G2, até 48 LC duplex ou 32 portas MPO	1
760209957	HD-2U	Bastidor Óptico HD, 2U, deslizante, para 8 módulos ou adaptadores G2, até 96 LC duplex ou 64 portas MPO	2
760209965	HD-4U	Bastidor Óptico HD, 4U, deslizante, para 16 módulos ou adaptadores G2, até 192 LC duplex ou 128 portas MPO	4
760210732	HD-1U-FX	Bastidor Óptico HD, 1U, fixo, para 4 módulos ou adaptadores G2, até 48 LC duplex ou 32 portas MPO	1
760210740	HD-2U-FX	Bastidor Óptico HD, 2U, fixo, para 8 módulos ou adaptadores G2, até 96 LC duplex ou 64 portas MPO	2
760210757	HD-4U-FX	Bastidor Óptico HD, 4U, fixo, para 16 módulos ou adaptadores G2, até 192 LC duplex ou 128 portas MPO	4
760231506	HD-1U-SP	Bastidor Óptico HD, 1U, deslizante, para 4 cassetes ou adaptadores G2, para fusão ou terminação em campo, até 48 LC duplex	1
760231514	HD-2U-SP	Bastidor Óptico HD, 2U, deslizante, para 8 cassetes ou adaptadores G2, para fusão ou terminação em campo, até 96 LC duplex	2
760231522	HD-4U-SP	Bastidor Óptico HD, 4U, deslizante, para 16 cassetes ou adaptadores G2, para fusão ou terminação em campo, até 192 LC duplex	4
760148502	360-LP-STACK-SPT	Bandeja para Emenda Óptica, HD, até 48 emendas por fusão, empilhável	
Distribuidores Ópticos UD - Solução G2			
760227306	UD-2U	Bastidor Óptico UD, 2U, deslizante, para 12 módulos ou adaptadores G2, até 144 LC duplex ou 96 portas MPO	2
760227314	UD-4U	Bastidor Óptico UD, 4U, deslizante, para 24 módulos ou adaptadores G2, até 288 LC duplex ou 192 portas MPO	4

Painéis Adaptadores, Cassetes e Módulos - Série G2

Material ID	Código do Produto	Descrição
Painéis Adaptadores G2		
760230938	360DPis-12LC-LS	Painel G2, 12 LC, Multimodo OM4, persianas internas, aqua
760230946	360DPis-12LC-SM	Painel G2, 12 LC, Monomodo, persianas internas, azul
760230961	360DPis-12LCA-SM	Painel G2, 12 LC, Monomodo APC, persianas internas, verde
760216754	360DPis-24LC-LS	Painel G2, 24 LC, Multimodo OM4, persianas internas, aqua
760216762	360DPis-24LC-SM	Painel G2, 24 LC, Monomodo, persianas internas, azul
760216770	360DPis-24LCA-SM	Painel G2, 24 LC, Monomodo APC, persianas internas, verde
760109397	360DP-6SC-LS	Painel G2, 6 SC, Multimodo OM4, aqua
760109413	360DP-6SC-SM	Painel G2, 6 SC, Monomodo, azul
760109769	360DP-6SCA-SM	Painel G2, 6 SC, Monomodo APC, verde
760134551	360DP-12SC-LS	Painel G2, 12 SC, Multimodo OM4, aqua
760135087	360DP-12SC-SM	Painel G2, 12 SC, Monomodo, azul
760135095	360DP-12SCA-SM	Painel G2, 12 SC, Monomodo APC, verde
760107490	360DP-2MPO	Painel G2, 2xMPO, método B
760107508	360DP-4MPO	Painel G2, 4xMPO, método B
760107516	360DP-6MPO	Painel G2, 6xMPO, método B
760107524	360DP-8MPO	Painel G2, 8xMPO, método B
Cassetes G2 com bandeja interna para acomodar protetores de emenda por fusão		
760244927	G2-SP-24LCX-PT	Cassete G2, 24 LC, Multimodo OM4, com pigtail, aqua
760244929	G2-SP-24LCG-PT	Cassete G2, 24 LC, Monomodo OS2, com pigtail, azul
760245961	G2-SP-24LAG-PT	Cassete G2, 24 LC-APC, Monomodo OS2, com pigtail, verde
760245399	G2-SP-12LCX-PT	Cassete G2, 12 LC, Multimodo OM4, com pigtail, aqua
760245401	G2-SP-12LCG-PT	Cassete G2, 12 LC, Monomodo OS2, com pigtail, azul
760245960	G2-SP-12LAG-PT	Cassete G2, 12 LC-APC, Monomodo OS2, com pigtail, verde
760245494	G2-SP-24LC	Cassete G2, 24 LC, sem pigtail (OM4/OM5/OS2/OS2-APC)
760245495	G2-SP-12LC	Cassete G2, 12 LC, sem pigtail (OM4/OM5/OS2/OS2-APC)
760245496	G2-SP-12SC	Cassete G2, 12 SC, sem pigtail (OM4/OM5/OS2/OS2-APC)
Módulos G2 MPO/LC		
760224071	360DMis-12LC-LS	Módulo G2 LL, 1xMPO12 / 12 LC, com pino, Multimodo OM4, persianas internas, aqua
760224089	360DMis-12LC-SM	Módulo G2 LL, 1xMPO12 / 12 LC, com pino, Monomodo, persianas internas, azul
760224238	360DMis-12LCA-SM	Módulo G2 LL, 1xMPO12 / 12 LC-APC, com pino, Monomodo, persianas internas, verde
760206532	360DMis-24LC-LS	Módulo G2 LL, 2xMPO12 / 24 LC, com pino, Multimodo OM4, persianas internas, aqua
760206540	360DMis-24LC-SM	Módulo G2 LL, 2xMPO12 / 24 LC, com pino, Monomodo, persianas internas, azul
760206565	360DMis-24LCA-SM	Módulo G2 LL, 2xMPO12 / 24 LC-APC, com pino, Monomodo, persianas internas, verde
Adaptadores G2		
760198325	1000-360-ADPT-BRKT-KIT	Adaptador série 1000 para módulo G2 (3 pçs)
760242369	QFIT-G2-ADPT-BRKT-4PK	Adaptador QuickFit para módulo G2 (4 pçs)



Acessórios para Distribuidores Ópticos

Material ID	Código do Produto	Descrição	RU
Distribuidores Ópticos - Solução G2 - Acessórios			
760207944	HD-1U-REAR-EXT	Extensor de cabos traseiro, 1U, 6 entradas	1
760209627	HD-2U-REAR-EXT-06-KIT	Extensor de cabos traseiro, 2U, 6 entradas	2
760209981	HD-4U-REAR-EXT-06-KIT	Extensor de cabos traseiro, 4U, 6 entradas	4
760209999	HD-4U-REAR-EXT-12-KIT	Extensor de cabos traseiro, 4U, 12 entradas	4
760236812	UD-2U-REAR-EXT-12-KIT	Extensor de cabos traseiro, 2U, 12 entradas	2
760211078	HD-1U-REAR-DOOR-COVER	Porta traseira, HD-1U, preta	1
760210286	HD-2U-REAR-DOOR	Porta traseira, HD-2U, preta	2
760210294	HD-4U-REAR-DOOR	Porta traseira, HD-4U, preta	4
760225904	UD-2U-REAR-DOOR	Porta traseira, UD-2U, prata	2
760225912	UD-4U-REAR-DOOR	Porta traseira, UD-4U, prata	4
760058677	RMB-6-1/2	Bracket para ancorar até 6 cabos 1/2", montagem em Rack	-
760058685	RMB-6-3/8	Bracket para ancorar até 6 cabos 3/8", montagem em Rack	-
760109462	360G2-MOD-BLANK-4PK	Painel modular cego 360G2, 4 peças	-
760209619	CABLE-MOUNT-KIT-12	Fixador de cabos para bastidores HD e UD, 12 peças	-
760239082	SD-HD-UD-UDS2U-DOOR-LOCK-KT	Fechadura para Bastidores HD, UD e SD, inclui 1 fechadura e 1 chave	-
Bandeja Rolo Splice para acomodar protetores de emenda por fusão			
760039867	RS-2AF-16SF	Suporte com 2 bandejas para 16 emendas por fusão, total de 32 fibras, para bastidores de 1U	1
760031856	RS-4AF-16SF	Suporte com 4 bandejas para 16 emendas por fusão, total de 64 fibras, para bastidores de 2U	2
760031054	SW-6AF-16SF	Suporte com 6 bandejas para 16 emendas por fusão, total de 96 fibras, para bastidores de 4U	4



Distribuidores Ópticos de Parede e Acopladores Ópticos

Material ID	Código do Produto	Descrição
Distribuidores ópticos para montagem em parede		
760248900	WB2-EMT-BK-1P-MOD	Distribuidor Óptico, Parede, para 1 módulo/cassete G2
760248901	WB2-EMT-BK-2P-MOD	Distribuidor Óptico, Parede, até 2 módulos/cassetes G2
760248902	WB2-EMT-BK-4P-MOD	Distribuidor Óptico, Parede, até 4 módulos/cassetes G2
760115238	SFA-LC02-BL/LP	Acoplador Óptico, LC/UPC, Monomodo, Duplex s/ Flange, Azul
760115212	MFA-LC02-AQ/LP	Acoplador Óptico, LC/UPC, OM3/OM4, Duplex s/ Flange, Aqua
760115246	AFA-LC02-GR/LP	Acoplador Óptico, LC/APC, Monomodo, Duplex s/ Flange, Verde
CP7687-000	OC-ADP-S1-S1-NFCS-(24)	Acoplador Óptico, SC/UPC, Monomodo, Simplex s/ Flange, Azul (24 peças)
760115592	MFA-SC01-AQ-FLANGELESS	Acoplador Óptico, SC/UPC, OM3/OM4, Simplex s/ Flange, Aqua
CP7689-000	OC-ADP-S2-S2-NFCS-(24)	Acoplador Óptico, SC/APC, Monomodo, Simplex s/ Flange, Verde (24 peças)
1933286-6		Acoplador Óptico série SL, LC/UPC, MM, Duplex, Aqua
1933286-4		Acoplador Óptico série SL, LC/UPC, SM Duplex, Azul

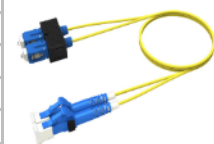
Obs.: Outros modelos de acopladores, sob consulta.



Patch Cords Ópticos

Material ID	Descrição	Fibra
Patch Cords Ópticos LC/LC duplex		
Y-2105027-X	Patch Cord Óptico, MM OM3, LC/LC, Duplex, LL, 1.8mm, Zip, LSZH, aqua	OM3
Y-2105061-X	Patch Cord Óptico, MM OM4, LC/LC, Duplex, LL, 1.8mm, Zip, LSZH, aqua	OM4
Y-2105028-X	Patch Cord Óptico, SM OS2, LC/LC, Duplex, LL, 1.8mm, Zip, LSZH, amarelo	OS2
FFXLCLC42-MXFxxx	Patch Cord Óptico, MM OM4, LC/LC, Duplex, LL, 1.6mm, Zip, LSZH, aqua	OM4
FFWLCLC42-JXFxxx	Patch Cord Óptico, SM OS2, LC/LC, Duplex, LL, 1.6mm, Zip, LSZH, amarelo	OS2
FFWLALA42-JXFxxx	Patch Cord Óptico, SM OS2, LC-APC/LC-APC, Duplex, LL, 1.6mm, Zip, LSZH, amarelo	OS2
FDXLCLC42-MXFxxx	Patch Cord Óptico, MM OM4, LC/LC, Duplex, LL, 1.6mm, Zip, Plenum, aqua	OM4
FDWLCLC42-JXFxxx	Patch Cord Óptico, SM OS2, LC/LC, Duplex, LL, 1.6mm, Zip, Plenum, amarelo	OS2
Patch Cords Ópticos LC/SC duplex		
Y-2055109-X	Patch Cord Óptico, MM OM3, LC/SC, Duplex, LL, 1.8mm, Zip, LSZH, aqua	OM3
FFXLCSC42-MXFxxx	Patch Cord Óptico, MM OM4, LC/SC, Duplex, LL, 1.6mm, Zip, LSZH, aqua	OM4
FFWLCSC42-JXFxxx	Patch Cord Óptico, SM OS2, LC/SC, Duplex, LL, 1.6mm, Zip, LSZH, amarelo	OS2
FFWLCSA42-JXFxxx	Patch Cord Óptico, SM OS2, LC/SC-APC, Duplex, LL, 1.6mm, Zip, LSZH, amarelo	OS2
FDXLCSC42-MXFxxx	Patch Cord Óptico, MM OM4, LC/SC, Duplex, LL, 1.6mm, Zip, Plenum, aqua	OM4
FDWLCSC42-JXFxxx	Patch Cord Óptico, SM OS2, LC/SC, Duplex, LL, 1.6mm, Zip, Plenum, amarelo	OS2
Patch Cords Ópticos SC/SC duplex		
Y-2055108-X	Patch Cord Óptico, MM OM3, SC/SC, Duplex, LL, 1.8mm, Zip, LSZH, aqua	OM3
FFXSCSC42-MXFxxx	Patch Cord Óptico, MM OM4, SC/SC, Duplex, LL, 1.6mm, Zip, LSZH, aqua	OM4
FFWSCSC42-JXFxxx	Patch Cord Óptico, SM OS2, SC/SC, Duplex, LL, 1.6mm, Zip, LSZH, amarelo	OS2
FFWSASA42-JXFxxx	Patch Cord Óptico, SM OS2, SC-APC/SC-APC, Duplex, LL, 1.6mm, Zip, LSZH, amarelo	OS2
FDXSCSC42-MXFxxx	Patch Cord Óptico, MM OM4, SC/SC, Duplex, LL, 1.6mm, Zip, Plenum, aqua	OM4
FDWSCSC42-JXFxxx	Patch Cord Óptico, SM OS2, SC/SC, Duplex, LL, 1.6mm, Zip, Plenum, amarelo	OS2

Obs.: "Y-" "-X", definição do comprimento em metros (m), Ex.: 2105028-5 – 5 metros ou 1-2105028-0 – 10 metros



Pigtails Ópticos

Material ID	Descrição	Fibra
Pigtails Ópticos		
FBXLCUC11-MXFxxx	Pigtail Óptico, MM OM4, LC, LL, 0.9mm, Semi-Tight SBJ, LSZH, aqua	OM4
FBWLCUC11-JXFxxx	Pigtail Óptico, SM OS2, LC, LL, 0.9mm, Semi-Tight SBJ, LSZH, amarelo	OS2
FBWLAUC11-JXFxxx	Pigtail Óptico, SM OS2, LC-APC, LL, 0.9mm, Semi-Tight SBJ, LSZH, amarelo	OS2
FBXSCUC11-MXFxxx	Pigtail Óptico, MM OM4, SC, LL, 0.9mm, Semi-Tight SBJ, LSZH, aqua	OM4
FBWSCUC11-JXFxxx	Pigtail Óptico, SM OS2, SC, LL, 0.9mm, Semi-Tight SBJ, LSZH, amarelo	OS2
FBWSAUC11-JXFxxx	Pigtail Óptico, SM OS2, SC-APC, LL, 0.9mm, Semi-Tight SBJ, LSZH, amarelo	OS2



Cabos Pré-terminados InstaPATCH 360

Material ID	Descrição	Fibra
Cabos Trunk Pré-terminados InstaPATCH 360 - MPO/MPO		
FJZMPMPAD-MBFxxx	Cabos Tronco InstaPATCH® 360, 12 fibras, OM3, MPO(F)/MPO(F), LSZH, c/ gland, aqua	OM3
FJXMPMPAD-MBFxxx	Cabos Tronco InstaPATCH® 360, 12 fibras, OM4, MPO(F)/MPO(F), LSZH, c/ gland, aqua	OM4
FJWMPMPAD-JBFxxx	Cabos Tronco InstaPATCH® 360, 12 fibras, SM OS2, MPO(F)/MPO(F), LSZH, c/ gland, amarelo	OS2
Cabos Fanout Pré-terminados InstaPATCH 360 - MPO/LC		
FNZMPLCAD-MEFxxx	Cabos Fanout InstaPATCH® 360, 12 fibras, OM3, MPO(F)/12 LC-UPC, LSZH, s/ gland, 24", aqua	OM3
FNXMPLCAD-MEFxxx	Cabos Fanout InstaPATCH® 360, 12 fibras, OM4, MPO(F)/12 LC-UPC, LSZH, s/ gland, 24", aqua	OM4
FNWMPLCAD-JEFxxx	Cabos Fanout InstaPATCH® 360, 12 fibras, SM OS2, MPO(F)/12 LC-UPC, LSZH, s/ gland, 24" amarelo	OS2
Observações: 1 – Outras configurações de trunk ou fanout, sob consulta. 2 – O comprimento do breakout ao conector LC é de 24" (E), outras medidas sob consulta		



Patch Cords Pré-terminados Array InstaPATCH 360

Material ID	Descrição	Fibra
Patch Cords Array Pré-terminados InstaPATCH 360 - MPO/MPO		
FRXMPMPGD-MAFxxx	Patch Cord Array InstaPATCH® 360, 12 fibras, OM4, MPO(F)/MPO(F), LSZH, aqua	OM4
Obs.: Outras formações sob consulta		
Patch Cords Array Pré-terminados InstaPATCH 360 - MPO/LC		
FRXMPLCGD-MEFxxx	Patch Cord Array InstaPATCH® 360, 12 fibras, OM4, MPO(F)/LC-UPC, LSZH, 24", aqua	OM4
Observações: 1 – Outras configurações de array, sob consulta. 2 – O comprimento do breakout ao conector LC é de 24" (E), outras medidas sob consulta		



Conectores de fibra óptica Qwik II

O conector CommScope Qwik II é um conector de emenda mecânica fácil de usar e confiável, que pode ser terminado em menos de um minuto e reconectado até três vezes.

Os conectores Qwik II podem ser usados praticamente em qualquer lugar, eliminando a necessidade de equipamentos especializados e energia local. Estão disponíveis nos modelos LC e SC.



Material ID	Código do Produto	Conector	Fibra	Cabo	Cor	Fornecimento
Conjuntos de Conectores Qwik II						
760117887	MFC-LCF-09-5X	LC	OM3/4/5	0.25/0.9 mm	Aqua	Unidade
760117911	MFC-LCF-09-5X-25- PACK	LC	OM3/4/5	0.25/0.9 mm	Aqua	25pç/pct
760242343	MFC-LCF-UNV-5X*	LC	OM3/4/5	0.25/0.9/2.0/3.0 mm	Aqua	Unidade
760117895	SFC-LCF-09-8X	LC-UPC	OS2	0.25/0.9 mm	Azul	Unidade
760117929	SFC-LCF-09-8X-25-PACK	LC-UPC	OS2	0.25/0.9 mm	Azul	25pç/pct
760242344	SFC-LCF-UNV-8X*	LC-UPC	OS2	0.25/0.9/2.0/3.0 mm	Azul	Unidade
760184697	SFC-LCF-09-8A-25-PACK	LC-APC	OS2	0.25/0.9 mm	Verde	25pç/pct
760242345	SFC-LCAF-UNV-8X*	LC-APC	OS2	0.25/0.9/2.0/3.0 mm	Verde	Unidade
760117945	MFC-SCF-09-5X	SC	OM3/4/5	0.25/0.9 mm	Aqua	Unidade
760117978	MFC-SCF-09-5X-25- PACK	SC	OM3/4/5	0.25/0.9 mm	Aqua	25pç/pct
760242346	MFC-SCF-UNV-5X*	SC	OM3/4/5	0.25/0.9/2.0/3.0 mm	Aqua	Unidade
760117952	SFC-SCF-09-8X	SC-UPC	OS2	0.25/0.9 mm	Azul	Unidade
760117986	SFC-SCF-09-8X-25-PACK	SC-UPC	OS2	0.25/0.9 mm	Azul	25pç/pct
760242347	SFC-SCF-UNV-8X*	SC-UPC	OS2	0.25/0.9/2.0/3.0 mm	Azul	Unidade
760184689	SFC-SCF-09-8A-25-PACK	SC-APC	OS2	0.25/0.9 mm	Verde	25pç/pct
760242348	SFC-SCAF-UNV-8X*	SC-APC	OS2	0.25/0.9/2.0/3.0 mm	Verde	Unidade

Ferramentas para Conectores Qwik II

Os kits de ferramentas do conector Qwik II consistem em todas as ferramentas e acessórios necessários para garantir uma terminação rápida, consistente e com qualidade. O kit de ferramentas premium inclui um clivador de alta precisão com lâmina de rotação automática e um identificador de falha visual (VFI) portátil para a confirmação da terminação adequada.

Componentes do kit de Ferramentas Qwik II

Componentes	Kit de Terminação Qwik II (760242377)	Kit de Terminação Qwik II premium (760242378)
Maleta de Proteção		✓
Cable clamp 0.9 mm	✓	✓
Cable clamp 2.0 mm	✓	✓
Cable clamp 3.0 mm	✓	✓
Identificador visual de falhas (VFI)		✓
Clivador de fibra de alta precisão		✓
Clivador de fibra de precisão	✓	
Decapador de fibra, 3 medidas	✓	✓
Tesoura para aramida	✓	✓
Gabarito de decapagem	✓	✓
Caneta marcadora	✓	✓
Fluido de preparação de fibra	✓	✓
Lenço de limpeza	✓	✓
Instruções para terminação	✓	✓



Kit Terminação Premium



Material ID	Descrição
Conectores Qwik II - Kits de ferramentas e acessórios	
760242377	Qwik II - Kit de Terminação
760248225	Qwik II - Kit de Terminação Premium
760243353	Lâmina de reposição para clivador de alta precisão
760243354	Adaptador para identificador visual de falhas VFI 1.25 mm
760243355	Adaptador para identificador visual de falhas VFI 2.5 mm
760243349	Fiber clamp, 900 µm
760243350	Fiber clamp, 2.0 mm
760243351	Fiber clamp, 3.0 mm
760243081	Qwik II - Clipe LC duplex, 6 pç

Conectores de fibra óptica Qwik-Fuse

Os conectores CommScope Qwik-Fuse são conectores de fibra óptica de emenda ("splice-on") para instalação em campo, projetados exclusivamente para facilitar a conectividade da emenda por fusão. Os conectores Qwik-Fuse permitem uma conectividade de emenda por fusão rápida, confiável e com baixa perda em campo. Com essa solução diminuímos as preocupações com sobras excessivas ou poucas sobras de fibras no distribuidor óptico, como também a eliminamos a necessidade de uma bandeja para acomodar os protetores de emenda. Eles fornecem flexibilidade para reparo e restabelecimento da rede com tempo de inatividade mínimo.



Disponível nas opções LC e SC, os conectores Qwik-Fuse são compatíveis com os equipamentos de emenda por fusão líderes do mercado.

Material ID	Código do Produto	Conector	Fibra	Cabo	Cor	Fornecimento
Conjuntos de Conectores Qwik-Fuse						
760242874	MFC-LCF-09-5Y-12-PACK	LC	OM3/4/5	0.25/0.9 mm	Aqua	12pç/pct
760243371	MFC-LCF-20-5Y-12-PACK	LC	OM3/4/5	1.6/2.0 mm	Aqua	12pç/pct
760243372	SFC-LCF-09-8Y-12-PACK	LC-UPC	OS2	0.25/0.9 mm	Azul	12pç/pct
760243388	SFC-LCF-20-8Y-12-PACK	LC-UPC	OS2	1.6/2.0 mm	Azul	12pç/pct
760243389	SFC-LCAF-09-8Y-12- PACK	LC-APC	OS2	0.25/0.9 mm	Verde	12pç/pct
760243390	SFC-LCAF-20-8Y-12- PACK	LC-APC	OS2	1.6/2.0 mm	Verde	12pç/pct
760243391	MFC-SCF-09-5Y-12- PACK	SC	OM3/4/5	0.25/0.9 mm	Aqua	12pç/pct
760243392	MFC-SCF-20-5Y-12-PACK	SC	OM3/4/5	1.6/2.0 mm	Aqua	12pç/pct
760243393	MFC-SCF-30-5Y-12-PACK	SC	OM3/4/5	3.0 mm	Aqua	12pç/pct
760243394	SFC-SCF-09-8Y-12-PACK	SC-UPC	OS2	0.25/0.9 mm	Azul	12pç/pct
760243395	SFC-SCF-20-8Y-12-PACK	SC-UPC	OS2	1.6/2.0 mm	Azul	12pç/pct
760243396	SFC-SCF-30-8Y-12-PACK	SC-UPC	OS2	3.0 mm	Azul	12pç/pct
760243397	SFC-SCAF-09-8Y-12- PACK	SC-APC	OS2	0.25/0.9 mm	Verde	12pç/pct
760243398	SFC-SCAF-20-8Y-12- PACK	SC-APC	OS2	1.6/2.0 mm	Verde	12pç/pct
760243399	SFC-SCAF-30-8Y-12- PACK	SC-APC	OS2	3.0 mm	Verde	12pç/pct

Ferramentas para Conectores Qwik-Fuse

Os kits de ferramentas do conector Qwik-Fuse da CommScope são projetados para que a terminação dos conectores seja realizada de forma fácil, rápida e confiável. O Kit de ferramentas de terminação Qwik-Fuse inclui todas as ferramentas e suprimentos necessários para a preparação e terminação de cabos, proporcionando grande comodidade para os clientes e instaladores. Além de todos os componentes do kit de ferramentas, o Qwik-Fuse Installer Kit inclui uma máquina de emenda com suportes (holder) de fibra, que simplificam e agilizam significativamente o processo de terminação de emenda.

Suportes de fibra (holder) para terminar conectores Qwik-Fuse utilizando outras máquinas de emenda dos líderes do mercado também estão disponíveis na CommScope.

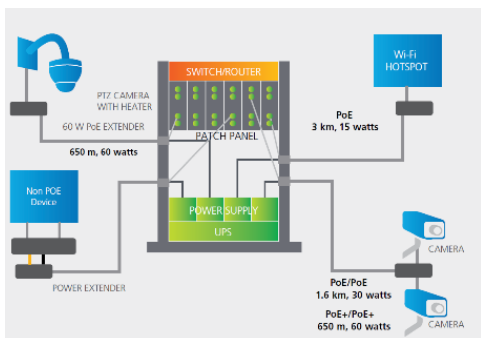
Componentes do kit de Ferramentas Qwik-Fuse

Componentes	Kit de Terminação Qwik-Fuse (760243402)	Kit instalador Qwik-Fuse Installer (760243403)
Maleta de Proteção	✓	✓
Qwik-Fuse Installer		✓
Installer power supply		✓
Installer spare electrodes		✓
Fiber holder, tight buffer		✓
Fiber holder, loose buffer		✓
Cord prep tool	✓	✓
Clivador de fibra de alta precisão	✓	✓
Decapador de fibra, 3 medidas	✓	✓
Tesoura para aramida	✓	✓
Caneta Marcadora	✓	✓
Fluido de preparação de fibra	✓	✓
Lenços de limpeza	✓	✓
Instruções para terminação	✓	✓



Material ID	Descrição
Conectores Qwik-Fuse - Kits de ferramentas e acessórios	
760243402	Qwik-Fuse Termination Tool Kit, LC, SC (para emenda do conector de terminação)
760243403	Qwik-Fuse Installer Tool Kit, LC, SC, com Qwik-Fuse Installer Connector Fusion Splicer e ferramenta de terminação
760244684	Qwik-Fuse - Ferramenta para cordão, 1.6, 2.0, 3.0 mm
760243576	Qwik-Fuse - Máquina para o conector de emenda por fusão
760243617	Qwik-Fuse - Suporte de fibra (holder), para tight buffer e cordão (para a Qwik-Fuse Installer Connector Fusion Splicer e algumas máquinas de emenda da AFL e Sumitomo)
760244521	Qwik-Fuse - Suporte de fibra (holder), para tubo loose e fibras 250 µm (para a Qwik-Fuse Installer Connector Fusion Splicer e algumas máquinas de emenda AFL e Sumitomo)
760244706	Qwik-Fuse - Suporte de fibra (holder), para a máquina de emenda Fitel
760245135	Qwik-Fuse - Clipe para conector LC duplex, 10pç
760245136	Qwik-Fuse - Clipe para conector SC duplex, 10pç

Powered Fiber Cable System (PFCS)



O sistema de cabeamento óptico energizado da CommScope simplifica a instalação de antenas Wi-Fi, câmeras IP, telefones IP, Small Cell e outros dispositivos, distribuindo energia e fibra através do mesmo cabo para qualquer lugar em que uma conexão de rede e energia sejam necessárias.

- Cabos externos, internos (riser/LSZH) e internos/externos
- Compatível com SELV e NEC Classe II

Cabos Ópticos Energizados



Material ID	Código do Produto	Descrição	RU
Cabos Powered Fiber - Internos/Externos			
PFC-302L12		Cabo PFC, 2 Fibras, OM3, condutores 2x12AWG, interno/externo, preto	OM3
PFC-302L16		Cabo PFC, 2 Fibras, OM3, condutores 2x16AWG, interno/externo, preto	OM3
PFC-304L12		Cabo PFC, 4 Fibras, OM3, condutores 2x12AWG, interno/externo, preto	OM3
PFC-304L16		Cabo PFC, 4 Fibras, OM3, condutores 2x16AWG, interno/externo, preto	OM3
PFC-S02L12		Cabo PFC, 2 Fibras, Monomodo, condutores 2x12AWG, interno/externo, preto	OS2
PFC-S02L16		Cabo PFC, 2 Fibras, Monomodo, condutores 2x16AWG, interno/externo, preto	OS2
PFC-S04L12		Cabo PFC, 4 Fibras, Monomodo, condutores 2x12AWG, interno/externo, preto	OS2
PFC-S04L16		Cabo PFC, 4 Fibras, Monomodo, condutores 2x16AWG, interno/externo, preto	OS2
PFC-S12L12		Cabo PFC, 12 Fibras, Monomodo, condutores 2x12AWG, interno/externo, preto	OS2
PFC-S12L16		Cabo PFC, 12 Fibras, Monomodo, condutores 2x16AWG, interno/externo, preto	OS2
Cabos Powered Fiber – Externos			
PFC-302O12		Cabo PFC, 2 Fibras, OM3, condutores 2x12AWG, externo, preto	OM3
PFC-302O16		Cabo PFC, 2 Fibras, OM3, condutores 2x16AWG, externo, preto	OM3
PFC-304O12		Cabo PFC, 4 Fibras, OM3, condutores 2x12AWG, externo, preto	OM3
PFC-304O16		Cabo PFC, 4 Fibras, OM3, condutores 2x16AWG, externo, preto	OM3
PFC-S02O12		Cabo PFC, 2 Fibras, Monomodo, condutores 2x12AWG, externo, preto	OS2
PFC-S02O16		Cabo PFC, 2 Fibras, Monomodo, condutores 2x16AWG, externo, preto	OS2
PFC-S04O12		Cabo PFC, 4 Fibras, Monomodo, condutores 2x12AWG, externo, preto	OS2
PFC-S04O16		Cabo PFC, 4 Fibras, Monomodo, condutores 2x16AWG, externo, preto	OS2
PFC-S12O12		Cabo PFC, 12 Fibras, Monomodo, condutores 2x12AWG, externo, preto	OS2
PFC-S12O16		Cabo PFC, 12 Fibras, Monomodo, condutores 2x16AWG, externo, preto	OS2

Cabos Ópticos Energizados (Continuação)



Material ID	Código do Produto	Descrição	RU
Cabos Powered Fiber – Internos			
760250283	P-002-DS-HY-5L-F29AQ/2X12AWG	Cabo PFC, 2 Fibras, OM3, condutores 2x12AWG, interno Plenum, aqua	OM3
760250286	P-004-DS-HY-5L-F29AQ/2X12AWG	Cabo PFC, 4 Fibras, OM3, condutores 2x12AWG, interno Plenum, aqua	OM3
760250289	P-002-DS-HY-5L-F29AQ/4X12AWG	Cabo PFC, 2 Fibras, OM3, condutores 4x12AWG, interno Plenum, aqua	OM3
760250292	P-004-DS-HY-5L-F29AQ/4X12AWG	Cabo PFC, 4 Fibras, OM3, condutores 4x12AWG, interno Plenum, aqua	OM3
760250295	P-002-DS-HY-5L-F18AQ/2X16AWG	Cabo PFC, 2 Fibras, OM3, condutores 2x16AWG, interno Plenum, aqua	OM3
760250298	P-004-DS-HY-5L-F18AQ/2X16AWG	Cabo PFC, 4 Fibras, OM3, condutores 2x16AWG, interno Plenum, aqua	OM3
760250301	P-002-DS-HY-5L-F18AQ/4X16AWG	Cabo PFC, 2 Fibras, OM3, condutores 4x16AWG, interno Plenum, aqua	OM3
760250304	P-004-DS-HY-5L-F18AQ/4X16AWG	Cabo PFC, 4 Fibras, OM3, condutores 4x16AWG, interno Plenum, aqua	OM3
760250307	P-002-DS-HY-5L-F16AQ/2X20AWG	Cabo PFC, 2 Fibras, OM3, condutores 2x20AWG, interno Plenum, aqua	OM3
760250310	P-004-DS-HY-5L-F16AQ/2X20AWG	Cabo PFC, 4 Fibras, OM3, condutores 2x20AWG, interno Plenum, aqua	OM3
760250313	P-002-DS-HY-5L-F16AQ/4X20AWG	Cabo PFC, 2 Fibras, OM3, condutores 4x20AWG, interno Plenum, aqua	OM3
760250316	P-004-DS-HY-5L-F16AQ/4X20AWG	Cabo PFC, 4 Fibras, OM3, condutores 4x20AWG, interno Plenum, aqua	OM3
760250284	P-002-DS-HY-5K-F29AQ/2X12AWG	Cabo PFC, 2 Fibras, OM4, condutores 2x12AWG, interno Plenum, aqua	OM4
760250287	P-004-DS-HY-5K-F29AQ/2X12AWG	Cabo PFC, 4 Fibras, OM4, condutores 2x12AWG, interno Plenum, aqua	OM4
760250290	P-002-DS-HY-5K-F29AQ/4X12AWG	Cabo PFC, 2 Fibras, OM4, condutores 4x12AWG, interno Plenum, aqua	OM4
760250293	P-004-DS-HY-5K-F29AQ/4X12AWG	Cabo PFC, 4 Fibras, OM4, condutores 4x12AWG, interno Plenum, aqua	OM4
760250296	P-002-DS-HY-5K-F18AQ/2X16AWG	Cabo PFC, 2 Fibras, OM4, condutores 2x16AWG, interno Plenum, aqua	OM4
760250299	P-004-DS-HY-5K-F18AQ/2X16AWG	Cabo PFC, 4 Fibras, OM4, condutores 2x16AWG, interno Plenum, aqua	OM4
760250302	P-002-DS-HY-5K-F18AQ/4X16AWG	Cabo PFC, 2 Fibras, OM4, condutores 4x16AWG, interno Plenum, aqua	OM4
760250305	P-004-DS-HY-5K-F18AQ/4X16AWG	Cabo PFC, 4 Fibras, OM4, condutores 4x16AWG, interno Plenum, aqua	OM4
760250308	P-002-DS-HY-5K-F16AQ/2X20AWG	Cabo PFC, 2 Fibras, OM4, condutores 2x20AWG, interno Plenum, aqua	OM4
760250311	P-004-DS-HY-5K-F16AQ/2X20AWG	Cabo PFC, 4 Fibras, OM4, condutores 2x20AWG, interno Plenum, aqua	OM4
760250314	P-002-DS-HY-5K-F16AQ/4X20AWG	Cabo PFC, 2 Fibras, OM4, condutores 4x20AWG, interno Plenum, aqua	OM4
760250317	P-004-DS-HY-5K-F16AQ/4X20AWG	Cabo PFC, 4 Fibras, OM4, condutores 4x20AWG, interno Plenum, aqua	OM4
760250282	P-002-DS-HY-8W-F29YL/2X12AWG	Cabo PFC, 2 Fibras, Monomodo, condutores 2x12AWG, interno Plenum, amarelo	OS2
760250285	P-004-DS-HY-8W-F29YL/2X12AWG	Cabo PFC, 4 Fibras, Monomodo, condutores 2x12AWG, interno Plenum, amarelo	OS2
760250288	P-002-DS-HY-8W-F29YL/4X12AWG	Cabo PFC, 2 Fibras, Monomodo, condutores 4x12AWG, interno Plenum, amarelo	OS2
760250291	P-004-DS-HY-8W-F29YL/4X12AWG	Cabo PFC, 4 Fibras, Monomodo, condutores 4x12AWG, interno Plenum, amarelo	OS2
760250294	P-002-DS-HY-8W-F18YL/2X16AWG	Cabo PFC, 2 Fibras, Monomodo, condutores 2x16AWG, interno Plenum, amarelo	OS2
760250297	P-004-DS-HY-8W-F18YL/2X16AWG	Cabo PFC, 4 Fibras, Monomodo, condutores 2x16AWG, interno Plenum, amarelo	OS2
760250300	P-002-DS-HY-8W-F18YL/4X16AWG	Cabo PFC, 2 Fibras, Monomodo, condutores 4x16AWG, interno Plenum, amarelo	OS2
760250303	P-004-DS-HY-8W-F18YL/4X16AWG	Cabo PFC, 4 Fibras, Monomodo, condutores 4x16AWG, interno Plenum, amarelo	OS2
760250306	P-002-DS-HY-8W-F16YL/2X20AWG	Cabo PFC, 2 Fibras, Monomodo, condutores 2x20AWG, interno Plenum, amarelo	OS2
760250309	P-004-DS-HY-8W-F16YL/2X20AWG	Cabo PFC, 4 Fibras, Monomodo, condutores 2x20AWG, interno Plenum, amarelo	OS2
760250312	P-002-DS-HY-8W-F16YL/4X20AWG	Cabo PFC, 2 Fibras, Monomodo, condutores 4x20AWG, interno Plenum, amarelo	OS2
760250315	P-004-DS-HY-8W-F16YL/4X20AWG	Cabo PFC, 4 Fibras, Monomodo, condutores 4x20AWG, interno Plenum, amarelo	OS2

Extender PoE

Material ID	Descrição
PFU-P-C-O-060-01	Extender com 1 porta PoE de 60W, 1 Gbps, IP67
PFU-P-E-O-060-01	Extender com 1 porta PoE de 60W, 5 Gbps, IP67
PFU-P-C-O-060-02	Extender com 2 portas PoE de 30W, IP67

Obs.: Projetado para serem utilizados com dispositivos PoE



Power Extender

Material ID	Descrição
PFU-48-C-O-060-01	Power extender, Conexão direta de fibra e 48VDC, IP67
PFU-12-C-O-060-01	Power extender, Conexão direta de fibra e 12VDC, IP67

Obs.: Projetado para ser utilizado com dispositivos que requerem entrada direta de fibra e alimentação DC



Fonte de Alimentação

Material ID	Descrição
PFP-PX-S1	Power Express, Bandeja de distribuição, 1U, até 4 módulos de 8 saídas, com alarme
PFP-PX-8M	Power Express, Módulo de distribuição, conecta até 8 dispositivos/cabos
PFP-PX-SF	Power Express, Módulo cego
PFP-SPS-S1	Retificador SPS, Bandeja de distribuição DC, 1U, 120/240VAC para 57VDC, até 3 módulos.
PFP-SPS-1600M	Retificador SPS, Módulo de potência, 1600W
PFP-SPS-C1	Retificador SPS, Display controlador 57VDC
PFP-SPS-SF	Retificador SPS, Módulo cego

Obs.: Fonte de alimentação de 57VDC para utilizar com PFCS



Acessórios

Material ID	Descrição
760248944	Caixa de montagem em superfície, 1 porta óptica, 1 porta energia, Bege
760248943	Caixa de montagem em superfície, 1 porta óptica, 1 porta energia, Branca
760248942	Caixa de montagem em superfície, 1 porta óptica, 1 porta energia, Preta
760249095	Caixa de montagem em superfície, 2 portas óptica, 2 portas energia, Bege
760249094	Caixa de montagem em superfície, 2 portas óptica, 2 portas energia, Branca
760249093	Caixa de montagem em superfície, 2 portas óptica, 2 portas energia, Preta



Rack para Equipamentos

Material ID	Código do Produto	Descrição
Racks de Equipamentos 19"		
760082479	RK3-45A	Rack 45U, 19", 2 postes, canal 3", furação #12-24, A-2134 mm, preto
760082495	RK6-45A	Rack 45U, 19", 2 postes, canal 6", furação #12-24, A-2134 mm, preto
760082529	RK4P45-29A	Rack 45U, 19", 2 postes, canal 3", furação #12-24, A-2134 mm x P-737 mm, preto
760082560	RK4P45-36A	Rack 45U, 19", 2 postes, canal 3", furação #12-24, A-2134 mm x P-914 mm, preto



Organizadores de Cabos

Material ID	Código do Produto	Descrição
Organizadores Vertical de Cabos (VCM)		
760244775	VCM-DS-84-6	Organizador Vertical de Cabos, 6in X 84in (152mm X 2134mm), Duplo, com portas, Prata
760244776	VCM-DS-84-8	Organizador Vertical de Cabos, 8in X 84in (203mm X 2134mm), Duplo, com portas, Prata
760244777	VCM-DS-84-10	Organizador Vertical de Cabos, 10in X 84in (254mm X 2134mm), Duplo, com portas, Prata
760244778	VCM-DS-84-12	Organizador Vertical de Cabos, 12in X 84in (305mm X 2134mm), Duplo, com portas, Prata
760244779	VCM-DS-84-6B	Organizador Vertical de Cabos, 6in X 84in (152mm X 2134mm), Duplo, com portas, Preto
760244780	VCM-DS-84-8B	Organizador Vertical de Cabos, 8in X 84in (203mm X 2134mm), Duplo, com portas, Preto
760244781	VCM-DS-84-10B	Organizador Vertical de Cabos, 10in X 84in (254mm X 2134mm), Duplo, com portas, Preto
760244782	VCM-DS-84-12B	Organizador Vertical de Cabos, 12in X 84in (305mm X 2134mm), Duplo, com portas, Preto
760244787	VCM-SS-84-6	Organizador Vertical de Cabos, 6in X 84in (152mm X 2134mm), Simples, com portas, Prata
760244788	VCM-SS-84-8	Organizador Vertical de Cabos, 8in X 84in (203mm X 2134mm), Simples, com portas, Prata
760244789	VCM-SS-84-10	Organizador Vertical de Cabos, 10in X 84in (254mm X 2134mm), Simples, com portas, Prata
760244790	VCM-SS-84-12	Organizador Vertical de Cabos, 12in X 84in (305mm X 2134mm), Simples, com portas, Prata
760244791	VCM-SS-84-6B	Organizador Vertical de Cabos, 6in X 84in (152mm X 2134mm), Simples, com portas, Preto
760244792	VCM-SS-84-8B	Organizador Vertical de Cabos, 8in X 84in (203mm X 2134mm), Simples, com portas, Preto
760244793	VCM-SS-84-10B	Organizador Vertical de Cabos, 10in X 84in (254mm X 2134mm), Simples, com portas, Preto
760244794	VCM-SS-84-12B	Organizador Vertical de Cabos, 12in X 84in (305mm X 2134mm), Simples, com portas, Preto
760073007	CABLE-MGT-SP	Gerenciador Interno de Cabos e Patch Cords para Organizador Vertical, 2pç
Obs.: O gerenciador interno de cabos e patch cords está incluso nos itens de 10in e 12in (Duplo e Simples)		
Organizadores Horizontal de Cabos (HCM)		
760072942	HTK-19-SS-1U	Organizador Horizontal de Cabos, 19", 1U, Simples, Preto
760072959	HTK-19-SS-2U	Organizador Horizontal de Cabos, 19", 2U, Simples, Preto
760072967	HTK-19-SS-3U	Organizador Horizontal de Cabos, 19", 3U, Simples, Preto



A CommScope expande os limites da tecnologia de comunicação com ideias revolucionárias e descobertas inovadoras que estimulam realizações humanas profundas. Colaboramos com nossos clientes e parceiros para projetar, criar e construir as redes mais avançadas do mundo. É nossa paixão e compromisso identificar a próxima oportunidade e realizar um amanhã melhor.

Descubra mais em pt.commscope.com

COMMSCOPE®

pt.commscope.com

Visite nosso site ou entre em contato com um representante CommScope local para obter mais informações.

© 2020 CommScope, Inc. Todos os direitos reservados.

Salvo indicação em contrário, todas as marcas comerciais identificadas por ® ou ™ são marcas registradas, respectivamente, da CommScope, Inc. Este documento é apenas para fins de planejamento e não se destina a modificar ou complementar quaisquer especificações ou garantias relacionadas aos produtos ou serviços da CommScope. A CommScope está comprometida com os mais altos padrões de integridade empresarial e sustentabilidade ambiental, com várias instalações da CommScope em todo o mundo certificadas de acordo com os padrões internacionais, incluindo ISO 9001, TL 9000, e ISO 14001.

Mais informações sobre o compromisso da CommScope podem ser encontradas em www.commscope.com/corporate-responsibility-and-sustainability.

CO-115677-PT.BR (03/23)